

60RM系列

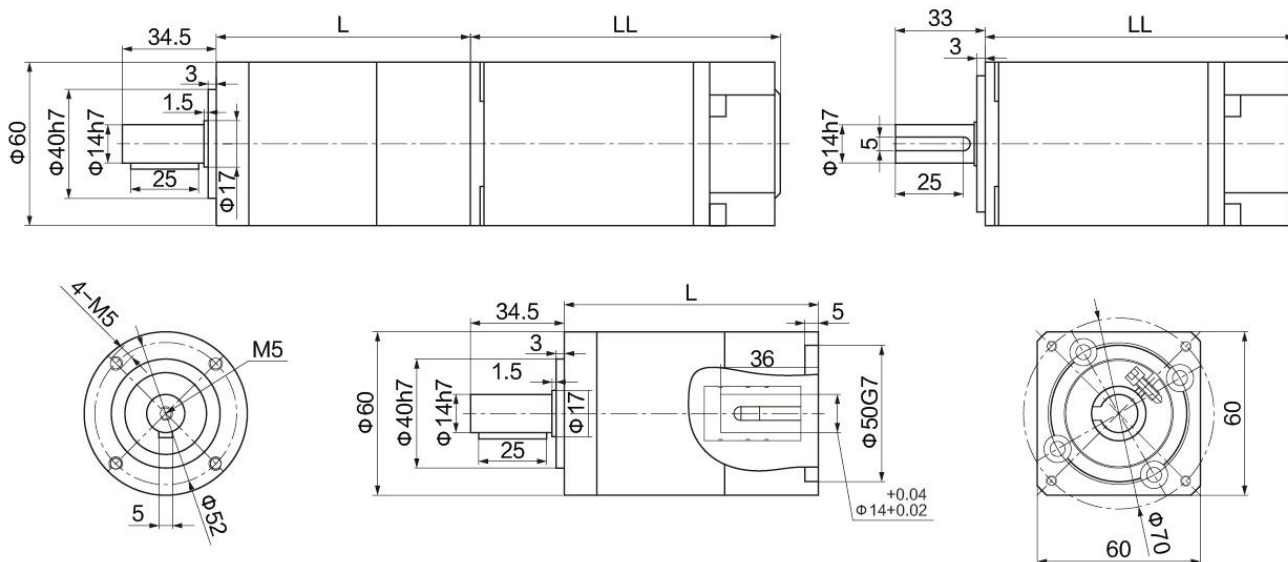
伺服系列精密行星减速机

产品特性

- 体积小，重量轻，输出扭矩大。
- 回程间隙小，钢性好，承载能力强。
- 传动效率高，转动比范围广，精度高。
- 噪声低，寿命长。
- 安装方便、外形美观。
- 保证精密传动的前提下完美运用在降低转速增大扭矩和降低负载/电机的转动惯量比的使用场合。



外形和安装尺寸 (单位: mm)



60RM减速机数据

产品型号		60RM								
级数		一级			二级					
减速比	i	4	5	10	16	20	25	40	50	100
额定输出扭矩	N.m	40	36	15	40	40	36	40	36	15
最大输出扭矩	N.m	2倍额定输出扭矩								
最大径向力	N	240	240	240	240	240	240	240	240	240
最大轴向力	N	220	220	220	220	220	220	220	220	220
满载效率	%	>96	>96	>96	>94	>94	>94	>94	>94	>94
平均寿命	h	20000	20000	20000	20000	20000	20000	20000	20000	20000
重量	kg	1.0	1.0	1.0	1.2	1.2	1.2	1.2	1.2	1.2
回程间隙	arcmin	<10	<10	<10	<12	<12	<12	<12	<12	<12
噪音	dB	58	58	58	58	58	58	58	58	58
额定输入转速	rmp	4000	4000	4000	4000	4000	4000	4000	4000	4000
最大输入转速	rmp	8000	8000	8000	8000	8000	8000	8000	8000	8000

■ 60RM外形尺寸参数

产品型号		60RM	
级数		1	2
安装孔分布圆	Φ	52	52
减速机安装螺孔	4 ×	M5 × 8	M5 × 8
输出轴径	Φh6	14	14
输出轴肩	Φ	17	17
定位凸台直径	Φh7	40	40
外壳直径	Φ	60	60
键长		25	25
键到轴端距离		4	4
轴长 (自轴肩)		30	30
轴长 (自端面)		35	35
躯体长 (L)		76	93.5
法兰厚度		25	25
减速机总长		110.5	128
定位凸台厚度		3	3
电机安装孔分布圆	Φ	70	70
电机安装螺孔	4 ×	M4 × 12	M4 × 12
电机轴径	ΦF7	14	14
电机轴长		35	35
电机定位圆直径	ΦH7	50	50
电机定位凸台厚度		5	5
输入法兰		60	60
键宽		5	5
键高		16	16
定位孔		M5 × 12	M5 × 12